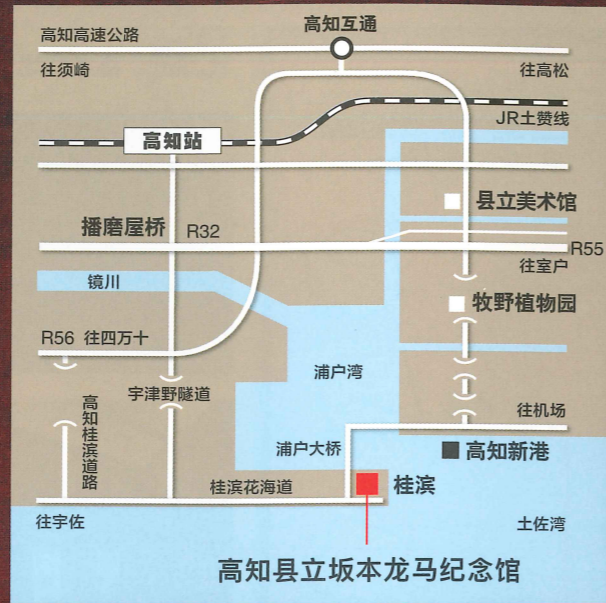


坂本龙马(1835~1867)诞生于土佐，  
是为了创造全新日本而四处奔走的人物。  
在还未亲眼目睹自己期盼的全新国家之姿前，  
龙马的生涯就谢幕了。他超越了时代，



开启通往龙马的大门

中文(简体字) 中国語(简体字)



指南

- 开馆时间: 上午9点~下午5点(全年无休)
- 参观费用:  
【企划展展览期间】成人(18岁以上)700日元  
团体(20人以上)560日元  
【其他期间】成人500日元 团体400日元
- 停车场: 巴士车位4个、常规车位42个(包含2个残疾人专用车位)



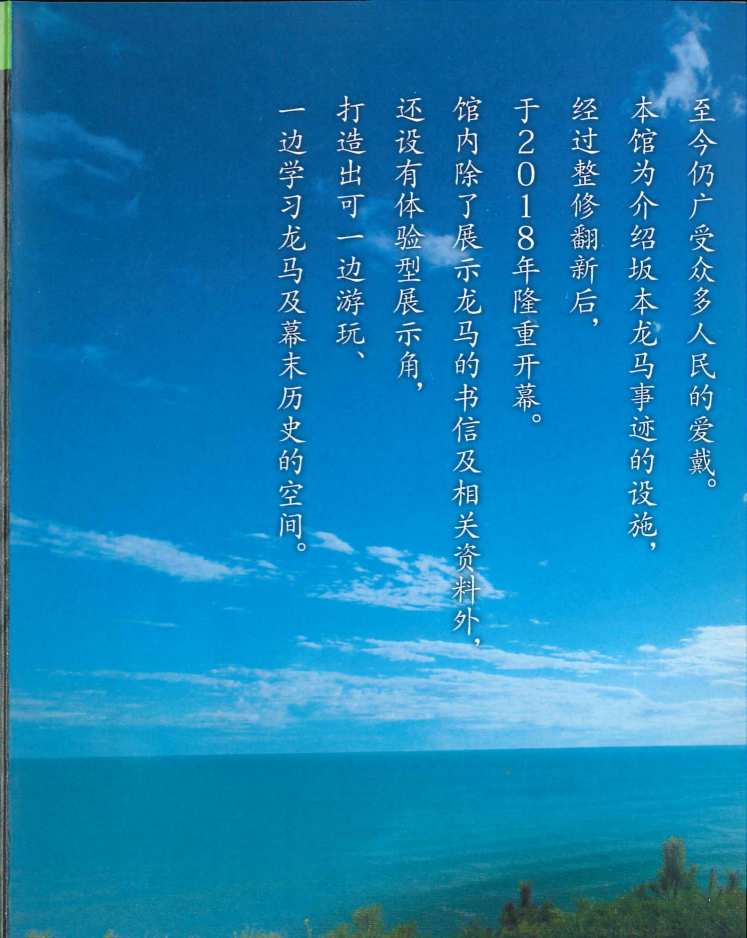
高知県立坂本龍馬記念館  
The Sakamoto Ryoma Memorial Museum

781-0262 高知县高知市浦户城山830番地  
电话: 088-841-0001 传真: 088-841-0015  
<http://www.ryoma-kinenkan.jp> ✉ [ryoma@ryoma-kinenkan.jp](mailto:ryoma@ryoma-kinenkan.jp)



高知県立坂本龍馬記念館

高知県立坂本龍馬記念館  
The Sakamoto Ryoma Memorial Museum

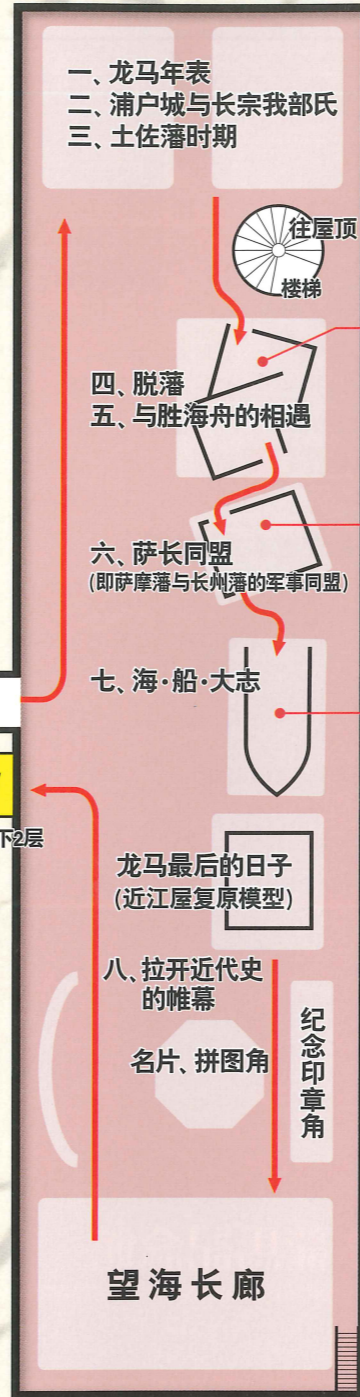
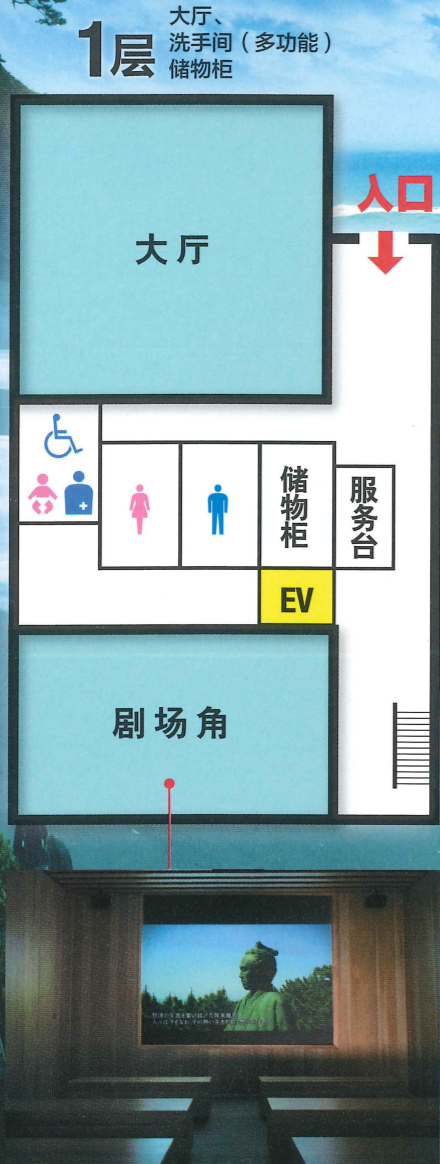


至今仍广受众多人民的爱戴。  
本馆为介绍坂本龙马事迹的设施，  
经过整修翻新后，  
于2018年隆重开幕。  
馆内除了展示龙马的书信及相关资料外，  
还设有体验型展示角，  
打造出可一边游玩、  
一边学习龙马及幕末历史的空间。

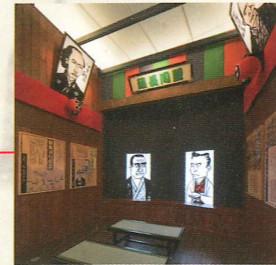
# 新馆

新馆设有以影片介绍龙马的剧场角（1层）、集龙马相关资料于一堂的常设展览室（2层），此外还有约翰万次郎展览室（2层）及企划展览室（2层）。

# 和龙马“心灵相通”

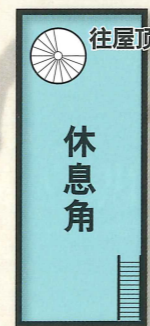


## 2层 幕末广场

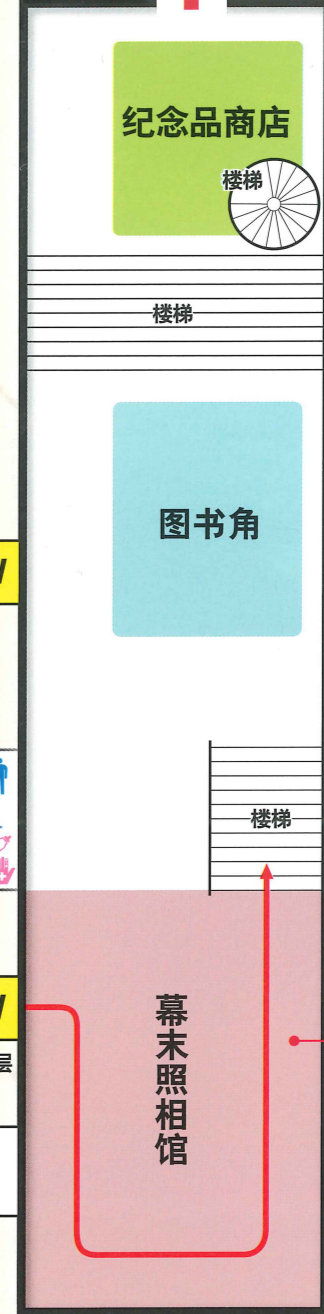


## 2楼夹层

海景休息角  
 (设有自动贩卖机)



出口



# 主楼

旧馆内部进行整修翻新后，设置了体验型展示角“幕末广场”（2层）；此外，还设有“幕末照相馆”（地下2层），陈列着约130人的照片，他们均与龙马出生于同一时代。

# 与龙马“游玩”



## 地下1层

图书角  
 洗手间（多功能）  
 救护室、母婴室



## 地下2层