

안내

○개관시간: 오전 9시~오후 5시: 연중무휴
 ○관람료
 [기획전 개최기간] 어른(18세 이상) 700엔, 단체(20명 이상) 560엔
 [그 외의 기간] 어른 500엔, 단체 400엔
 주차장: 버스 4대, 보통차 42대(그중 장애인 주차장 2대)


高知県立坂本龍馬記念館
 The Sakamoto Ryoma Memorial Museum

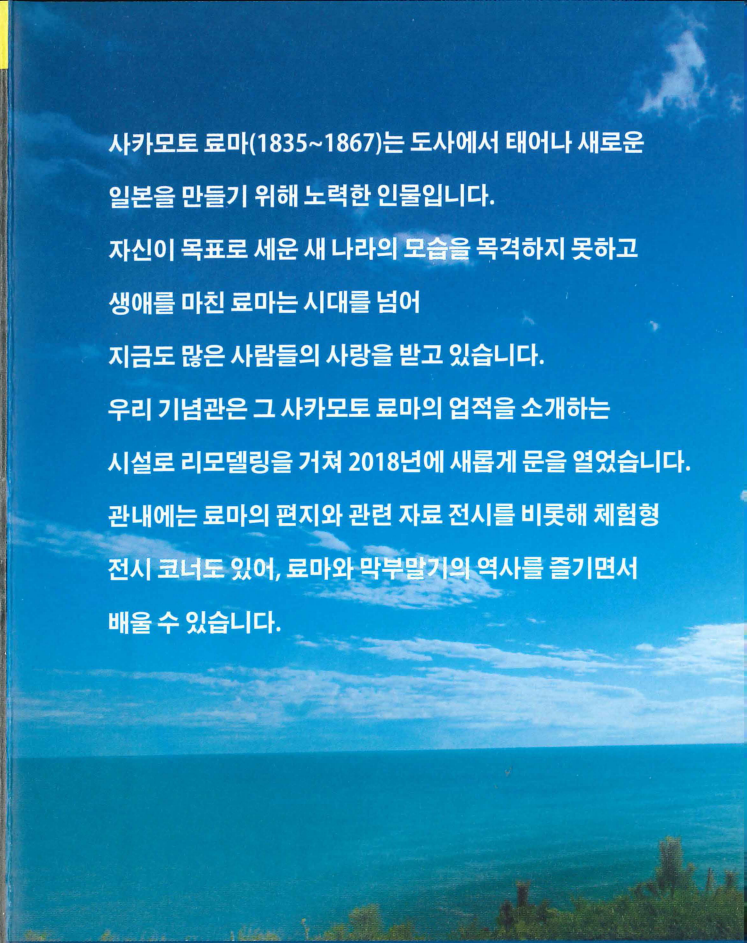
(우)781-0262 고치현 고치시 우라도 시로야마 830번지
 TEL.088-841-0001 FAX.088-841-0015
<http://www.ryoma-kinenkan.jp> ✉ryoma@ryoma-kinenkan.jp

로마를 만나는 곳

한글 韓国語



고치현립 사카모토 료마 기념관
高知県立坂本龍馬記念館
 The Sakamoto Ryoma Memorial Museum



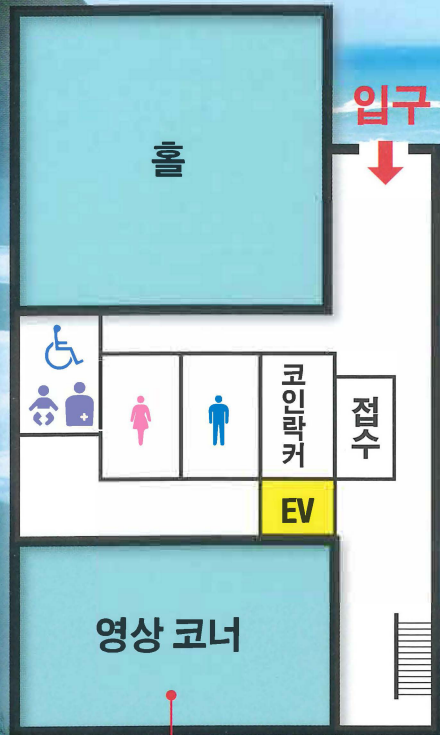
사카모토 료마(1835~1867)는 도사에서 태어나 새로운 일본을 만들기 위해 노력한 인물입니다.
 자신이 목표로 세운 새 나라의 모습을 목격하지 못하고 생애를 마친 료마는 시대를 넘어 지금도 많은 사람들의 사랑을 받고 있습니다.
 우리 기념관은 그 사카모토 료마의 업적을 소개하는 시설로 리모델링을 거쳐 2018년에 새롭게 문을 열었습니다.
 관내에는 료마의 편지와 관련 자료 전시를 비롯해 체험형 전시 코너도 있어, 료마와 막부말기의 역사를 즐기면서 배울 수 있습니다.

신관

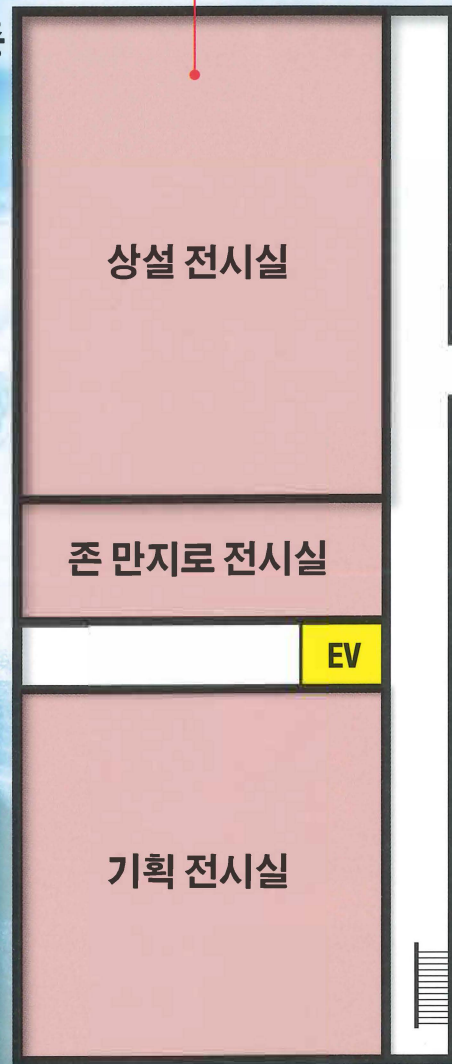
신관에는 로마를 영상으로 소개하는 영상 코너(1층), 로마 관련 자료를 한자리에 전시하는 상설 전시실(2층)을 비롯해 존 만지로 전시실(2층)과 기획 전시실(2층)이 있습니다.

로마와 "마음을 주고받다"

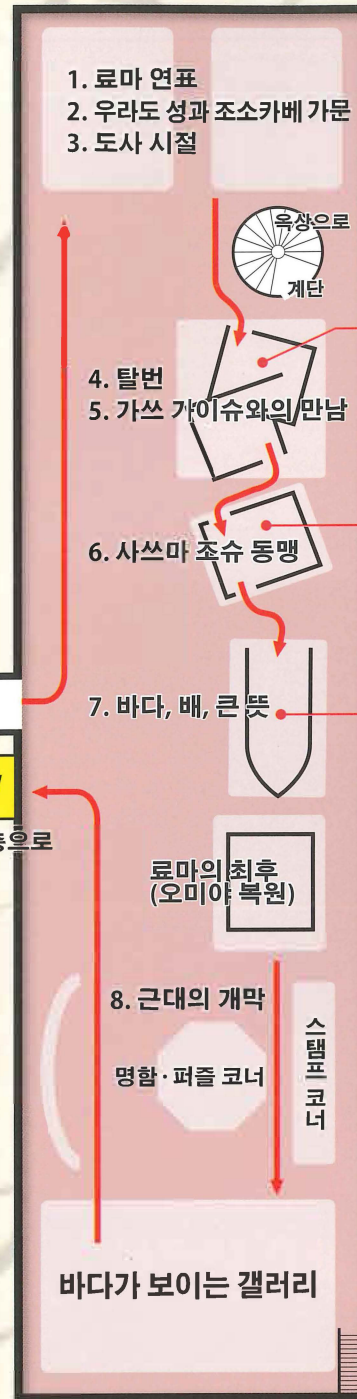
1층 홀 화장실(다기능 있음)
코인락커



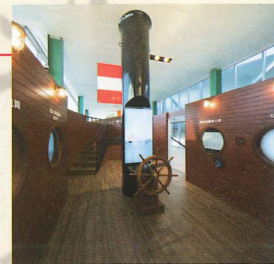
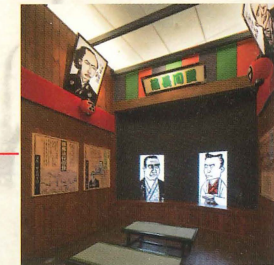
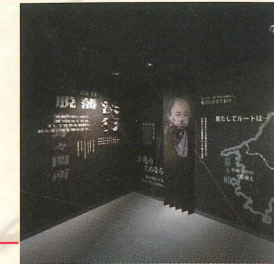
2층



연결 통로

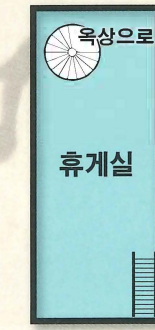


2층 막부말기 광장



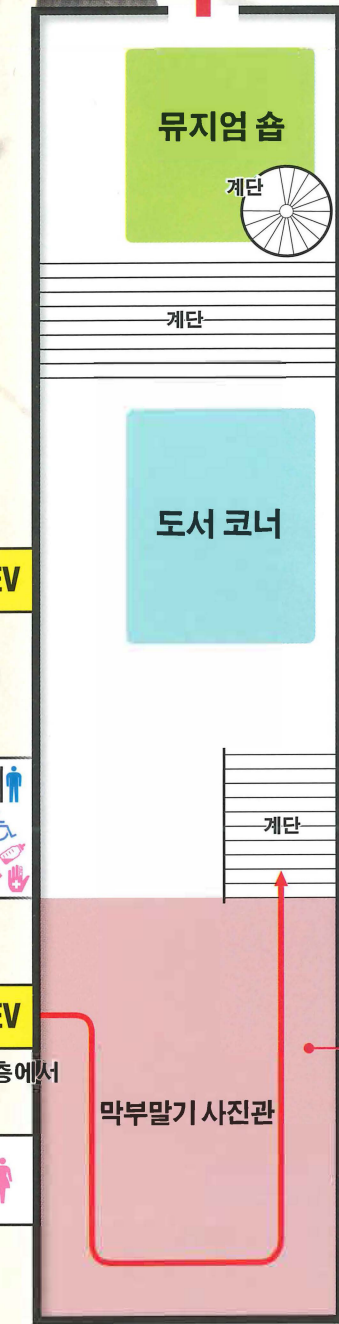
중2층

바다가 보이는 휴게실 (자동판매기 있음)



약수하는 로마 상

출구



본관

기존의 기념관 내부를 리뉴얼하여 체험형 전시 코너 '막부말기 광장'(2층)을 설치했습니다. 로마와 같은 시대를 살았던 약 130명의 사진이 걸려 있는 '막부말기 사진관'(B2층)도 있습니다.

로마와 "놀자"



B1층

도서 코너
화장실(다기능 있음)
구호실, 수유실



B2층