

ข้อมูลเกี่ยวกับพิพิธภัณฑสถาน

◎เวลาเปิดทำการ: 9.00 น. ถึง 17.00 น. : ไม่มีวันหยุดตลอดปี
◎ค่าเข้าชม
【ช่วงจัดแสดงรายการพิเศษ】ผู้ใหญ่ (อายุ 18 ปีขึ้นไป) 700 เยน
หมู่คณะ (20 คนขึ้นไป) 560 เยน
【ช่วงเวลาปกติ】ผู้ใหญ่ 500 เยน หมู่คณะ 400 เยน

ที่จอดรถ : รถบัส 4 คัน รถยนต์ธรรมดา 42 คัน (ในจำนวนนั้นเป็นที่จอดรถสำหรับคนพิการ 2 คัน)



高知県立坂本龍馬記念館
The Sakamoto Ryoma Memorial Museum

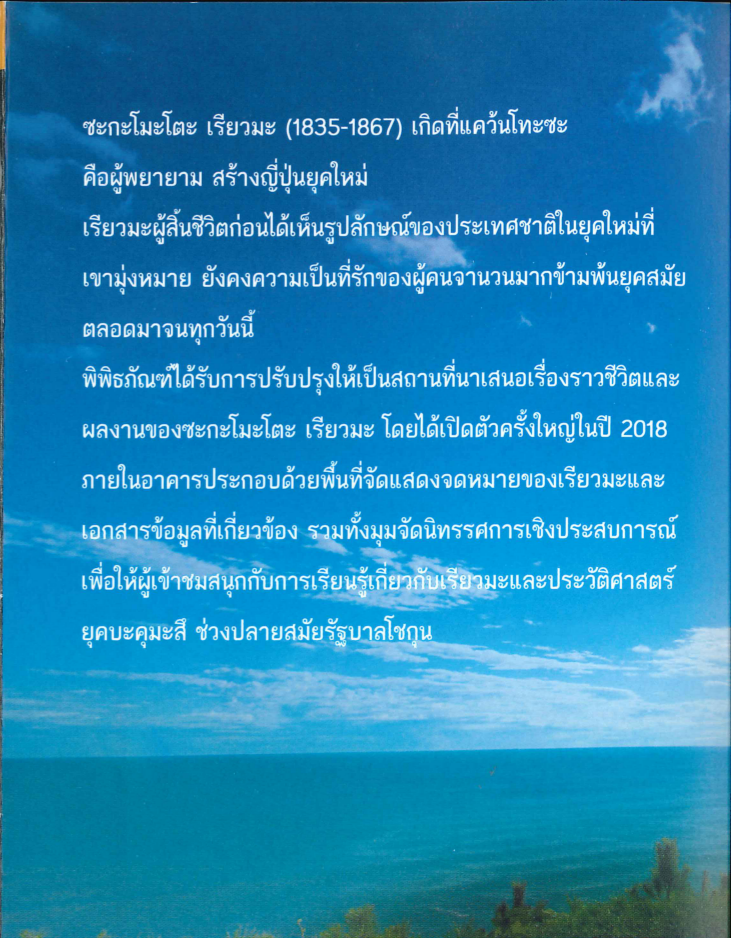
〒781-0262 830 คุระโตะ-ชิโรยะมะ, โคชิ-ชิ, จังหวัดโคชิ
โทรศัพท์ 088-841-0001 โทรสาร 088-841-0015
<http://www.ryoma-kinenkan.jp> ✉ ryoma@ryoma-kinenkan.jp

เปิดประตูสู่เรียวมะ

ไทย ไท้ญ่



พิพิธภัณฑสถานอนุสรณ์ชะกะโมะโตะ เรียวมะ
高知県立坂本龍馬記念館
The Sakamoto Ryoma Memorial Museum



ชะกะโมะโตะ เรียวมะ (1835-1867) เกิดที่แคว้นโทะซะ
คือผู้พยายาม สร้างญี่ปุ่นยุคใหม่
เรียวมะผู้สิ้นชีวิตก่อนได้เห็นรูปลักษณ์ของประเทศชาติในยุคใหม่ที่
เขามุ่งหมาย ยังคงความเป็นที่รักของผู้คนจำนวนมากข้ามพันยุคสมัย
ตลอดมาจนทุกวันนี้
พิพิธภัณฑสถานที่ได้รับการปรับปรุงให้เป็นสถานที่นำเสนอเรื่องราวชีวิตและ
ผลงานของชะกะโมะโตะ เรียวมะ โดยได้เปิดตัวครั้งใหญ่ในปี 2018
ภายในอาคารประกอบด้วยพื้นที่จัดแสดงจดหมายของเรียวมะและ
เอกสารข้อมูลที่เกี่ยวข้อง รวมทั้งมุมจัดนิทรรศการเชิงประสบการณ์
เพื่อให้ผู้เข้าชมสนุกกับการเรียนรู้เกี่ยวกับเรียวมะและประวัติศาสตร์
ยุคกะกุเมสึ ช่วงปลายสมัยรัฐบาลโชกุน

อาคารใหม่

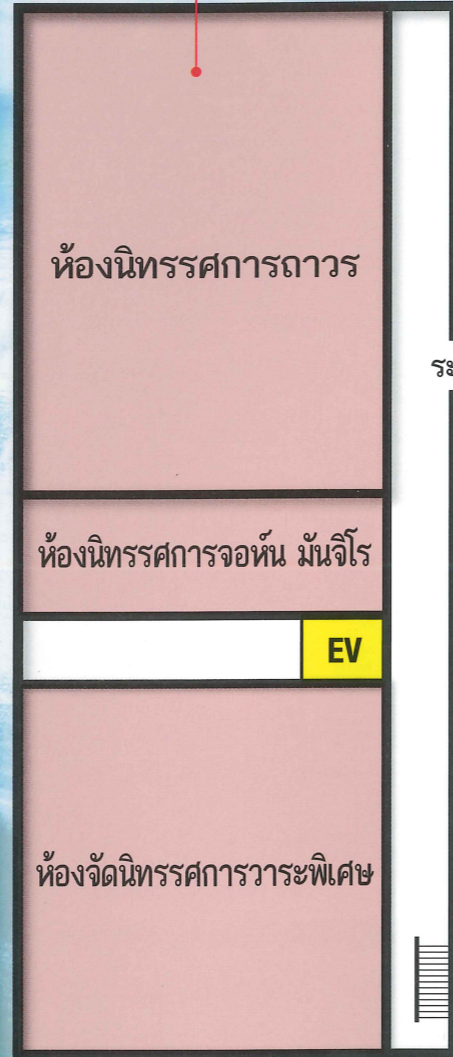
อาคารใหม่ประกอบด้วยมูมฉายภาพยนตร์ (ชั้น 1) นาเสนอเรื่องราวในชีวิตของเรียวมะ ห้องนิทรรศการถาวร (ชั้น 2) ที่ผู้มาเยือนจะได้ชมเอกสารข้อมูลที่เกี่ยวข้องกับเรียวมะ, ห้องนิทรรศการจอห์น มั่นจิโร (ชั้น 2) และ ห้องจัดนิทรรศการวาระพิเศษ (ชั้น 2)

“รู้สึกร่วม” กับเรียวมะ

ชั้น 1 ห้องโถง ห้องสุขา (มีกลไกอนุประสงค์) ตู้เก็บของ



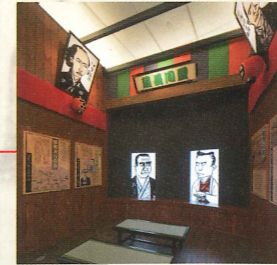
ชั้น 2



ระเบียงทางเดิน



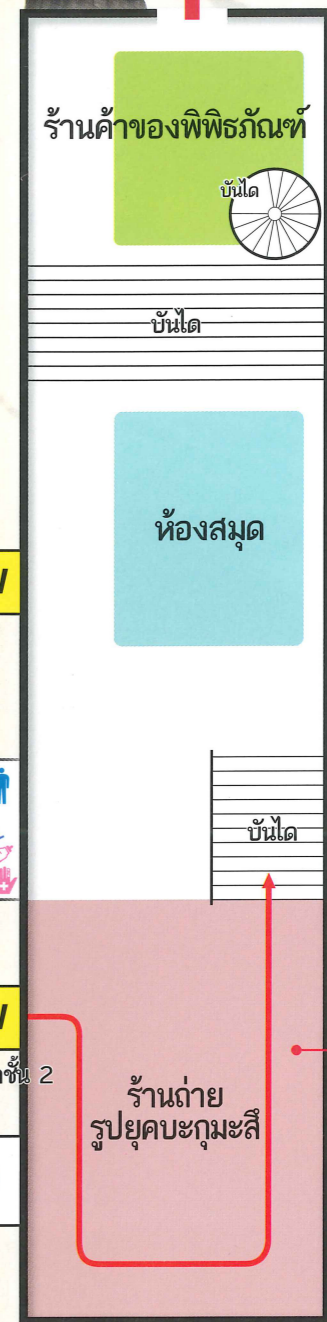
ชั้น 2 ลานจัดรับสัมภาระ



ชั้นลอยของชั้น 2 มูมนั่งพัก ชมวิวทะเล (มีเครื่องจำหน่ายสินค้าอัตโนมัติ)



ทางออก



ชั้น 1 จัดให้มีมูมจัดนิทรรศการเชิงประสบการณ์ “ลานจัดรับสัมภาระ” (ชั้น 2) “ร้านถ่ายรูปยุคบุกเบิก” (ใต้ดินชั้น 2) ที่จัดภาพถ่ายบุคคลร่วมสมัยกับเรียวมะประมาณ 130 คนไว้ให้ชม

“สนุก” กับเรียวมะ



ใต้ดินชั้น 1

ห้องสมุด ห้องสุขา (มีกลไกอนุประสงค์) ห้องพยาบาล, ห้องดูแลเด็กอ่อน



ใต้ดินชั้น 2