



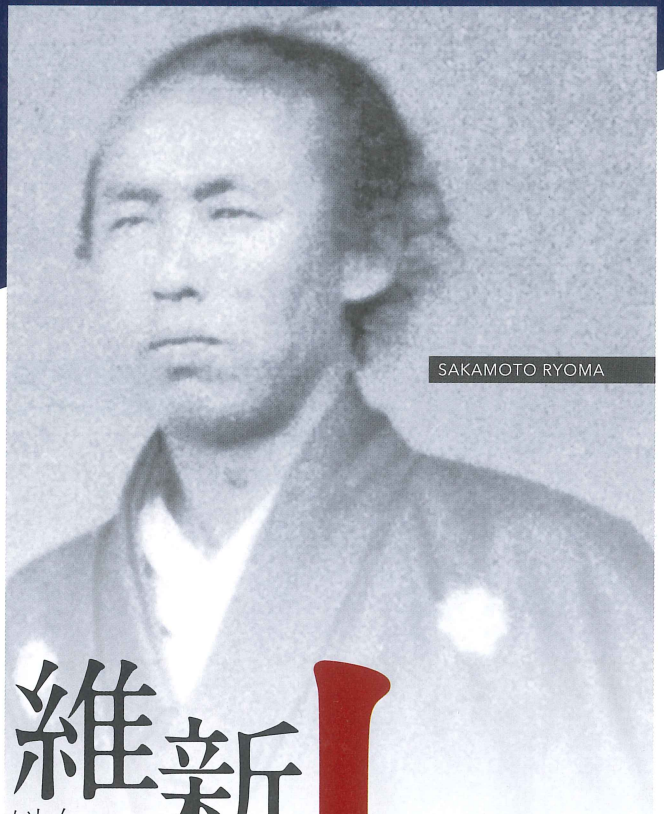
KATSU KAISYU



IWAKURA TOMOMI



OKUBO TOSHIMICHI



SAKAMOTO RYOMA

令和元年(2019) /

10月5日(土)

~12月10日(火)

特別展

維新十傑

いしんじゅっけつ

10
Great Persons
of INNOVATING

— 創造・行動・志 —

〈国指定〉重要文化財 初展示

● 展示資料一部入替あります

【前期】

10月5日(土)~11月4日(月・祝)

【後期】

11月8日(金)~12月10日(火)

講演会「龍馬の刀について(仮)」

講師 小美濃清明氏 (幕末史研究家)

日時: 2019年11月16日(土) 13:30~15:00

会場: 高知県立坂本龍馬記念館 1Fホール

定員: 100人(無料、要申込・先着順) ※電話・FAX・HPにてお申込みください

担当学芸員によるギャラリートーク

日時: ●2019年10月19日(土) ●2019年11月9日(土)

両日とも14:00~ ※直接企画展示室へお越しください



KIDO KOIN



TAKASUGI SHINSAKU



YOSHIDA SYOIN



NAKAOKA SHINTARO



SAIGO TAKAMORI



SANJO SANETOMI

※西郷隆盛・吉田松陰=国立国会図書館ウェブサイトより転載

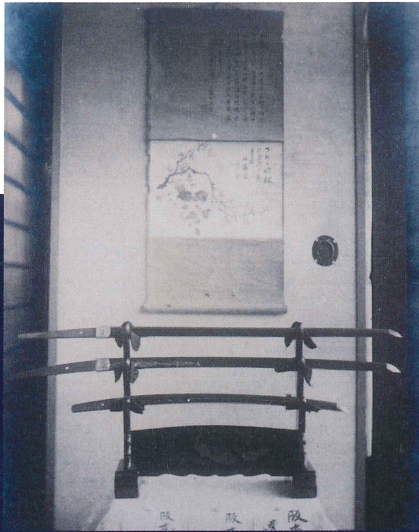
維新十傑

10
Great Persons
of INNOVATING

特別展として、明治維新に貢献した10人を探り上げた展示を行う。

「十傑」の選び方は様々あるが、本展では伊藤痴遊が書いた『実録維新十傑』に基づくものとする。採り上げる10人は、西郷隆盛、大久保利通、木戸孝允、岩倉具視、三条実美、勝海舟、吉田松陰、高杉晋作、中岡慎太郎、坂本龍馬。明治維新は、それまでの幕藩体制に替わり、全く違う新たな近代国家を創出させた大変革事業である。そのため、変革を担う人々は、豊かな創造力とそれを実現させる行動力を持ち合わせていた。さらに、こうした時代の過渡期には、自分の志を貫き通す力も不可欠である。幕臣の大久保一翁は、龍馬と初めて会った時、龍馬の志を貫く覚悟を知り、今の幕臣には無いものだとして松平春嶽宛ての手紙で賞賛している。

本展では、こうした10人について関連資料を展示し、明治維新への貢献を紹介すると共に、龍馬との関わりも紹介する。また、龍馬については、国の重要文化財に指定されている京都国立博物館所蔵の龍馬書簡等を初め、下関市立歴史博物館や高知県立歴史民俗資料館所蔵の龍馬書簡等を多数展示する。

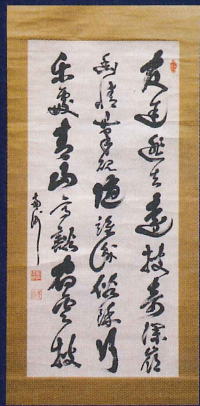


●龍馬所蔵刀古写真
坂本家 所蔵 ◆梅椿図は前期、刀はすべて通期

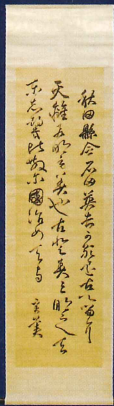
この古写真には梅椿図と吉行、埋忠明寿の刀、勝光・宗光合作の脇差の4点が写っている。本展では、これらをすべて展示する。梅椿図、吉行、埋忠明寿は京都国立博物館所蔵、勝光・宗光は個人所蔵



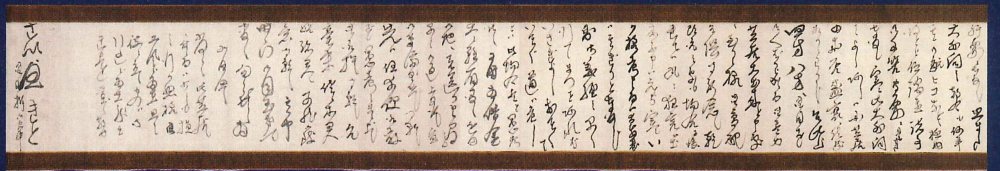
重要文化財 ●坂本乙女宛て龍馬書簡／慶応2年12月4日付 京都国立博物館 所蔵 ◆後期



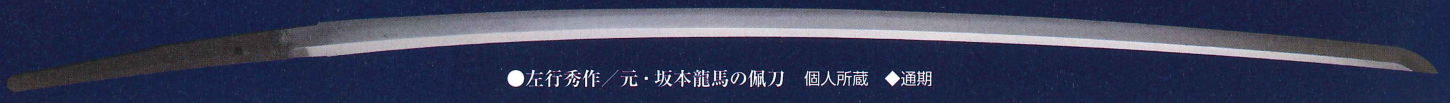
●西郷隆盛書
高知県立坂本龍馬記念館 所蔵 ◆通期



●三条実美書
高知県立坂本龍馬記念館 所蔵 ◆通期



●坂本龍馬宛て木戸孝允書簡／慶応3年9月4日付 高知県立坂本龍馬記念館 所蔵 ◆通期



●左行秀作／元・坂本龍馬の佩刀 個人所蔵 ◆通期



- JR高知駅からとさでん交通バス「桂浜」行、「龍馬記念館前」下車徒歩約2分
- 高知駅発着で龍馬記念館などを巡るバス「MY遊バス」(一日乗り放題)もお得です。毎日運行
- 車・タクシー利用の場合、JR高知駅から約35分、高知空港から約25分、高知インターから約25分
- 駐車場…普通車42台(うち障害者用駐車場2台)バス4台

開館時間 午前9:00～午後5:00／年中無休

観覧料 大人700円・20名以上の団体 560円

高校生以下、高知県・高知市長寿手帳所持者、身体障害者手帳・療育手帳・精神障害者保健福祉手帳・戦傷病者手帳・被爆者健康手帳所持者とその介護者(1名)は無料

主催／高知県立坂本龍馬記念館(公益財団法人高知県文化財団)

後援／高知新聞社・共同通信高知支局・時事通信高知支局・朝日新聞高知総局・毎日新聞高知支局・読売新聞高知支局
NHK高知放送局・RKC高知放送・KUTVテレビ高知・高知さんさんテレビ・エフエム高知

高知県立坂本龍馬記念館
The Sakamoto Ryoma Memorial Museum

〒781-0262 高知市浦戸城山830 TEL.088-841-0001 FAX.088-841-0015
HP▶<https://ryoma-kinenkan.jp/> e-mail▶ryoma@ryoma-kinenkan.jp